

結いだより



鎌倉投信

2011年8月3日発行

第17号



山形県南陽市赤湯という温泉の町。本社は畑の中に「ぼつん」とある



創業1979年、福祉・介護分野に特化したソフトウェア会社。本社は山形県。売上高(連結)は約47億円、配当は1株当たり40円(2011年3月)、JASDAQ上場。

いい会社をぶやしましよつー!

投資先のいい会社紹介

第15回

エヌ・デーソフトウェア株式会社

“地域の雇用を守る”いい会社

鎌倉投信「結い 2101」の投資先のいい会社、
「エヌ・デーソフトウェア株式会社」を紹介します。

【特徴一 必要とされる会社】

●事業転換
エヌ・デーソフトウェアは、介護・福祉・医療関連のソフトウェアの企画・開発・販売などを主に行っているIT会社です。

今から30年ほど前に、日東電子という製造業からIT会社へ業態転換し、介護医療関連という時代に必要とされる会社になりました。地域の雇用をまもるためにも必要な転換でした。当時「これから介護医療制度がスタートする。新規参入するならば勝機があるかもしれない。」という一言から、社運をかけての事業転換でした。社会に必要なとされる会社になるための転換です。いまでは、サッカーリーグのチームである「モンテディオ山形」のホームグラウンド(競技場)には、「NDソフトウェアスタジアム山形」という名前が付いています。ああ、あの会社なんだという人も多いのではないだろうか。地元山形ではかなり知名度が高い会社となっています。

【特徴二 地域との共生】

●地域雇用を守る
山形県南陽市の赤湯という、新幹線の停車駅にはなっています。が、駅前にはほとんど何もなく、駅から車で5分ほどのところに温泉街がある小さな町。

エヌ・デーソフトウェアの本社は、そこから車で約10分ぐらいの畑のど真ん中にあります。「こんなところでわざわざ会社をつくらなくても」と思うぐらい不便そうな場所。それでも、約二百人の社員を地元山形で雇用していることは、かなりの地域貢献です。社員の方々が、のびのびと仕事されている雰囲気は、訪れれば、すぐに分かります。
なお、東日本大震災の影響は、一部の営業所で被害があったものの、全体的には軽微だったようです。

鎌倉投信の視点

鎌倉投信が着目したのは、テーマ「共生」。朝一番で訪問した時に、出社されてくる全ての社員の方が、にこやかに挨拶されていました。ITの会社でこんなに人にやさしくされている会社はほとんど見たことがありません。エヌ・デーソフトウェアの佐藤廣志社長はこれからも地域雇用を生み続けてくれると期待しています。鎌倉投信では、東北のいい会社が雇用を積極的にに行い、東北が元気になることを期待しています。みんなで応援しましょう!

Pick up



今月の人
エヌ・デーソフトウェア株式会社

佐藤 廣志 社長

会社の迷惑にならないようにと、個人の資産で森の再生を実践する経営者

雪ノ下の古民家で徒然なるままに

今年、梅雨入りも梅雨明けも随分と早かったのですが、台風までもがやってきてしまい、季節の移ろいが随分と前のめりな感じがします。鎌倉では蝉も鳴きはじめ、いよいよ夏まっさかりとなってきました。街なかを歩いていると、頭の上からの直射日光と地面からの反射熱とで、さながらオーブンで焼かれるお肉の気分です。

「結い 2101」は、7月19日に2度目の決算を迎えました。決算処理も無事に終え、まずは運用報告書の作成に入ります。皆さんのお手許には9月初旬にお届けできると思います。これから10月中旬までは、「結い 2101」のファンド監査、有価証券届出書や有価証券報告書の作成、交付目論見書の更新など決算関連の仕事が続きます。今号の「結いだより」でお知らせしていますが、第2回受益者総会が10月1日(土)に建長寺で行われますので、その準備も進めていきます。

先日、社員一同で建長寺へ会場見学に行ってきました。拝観時間が終わってしまった後なので人もまばら。静寂に包まれた境内を貸し切ったようでちょっとお得な感じでした。受益者総会の会場となる部屋は、百畳敷きの畳の間です。



受益者総会会場入り口

いい会社訪問ツアー報告

～アニコムホールディングス～

7月15日の午前中、動物保険を手掛ける損害保険業のいい会社「アニコムホールディングス」に受益者25名と訪問しました。「天使の音が響く朝」というアニコムフィロソフィー(経営理念)に基づいた名物朝会を見学。その後、社長講演、オフィスツアー、質疑応答など内容は盛りだくさん。保険の概念を変えるアニコムの挑戦をまの当たりにして、参加者の皆さんはとても満足した様子でした。



小森社長のご挨拶に聞き入る参加者の皆さん

「結い2101」投資先のいい会社のいいモノ

小林製薬 シャツクール

鎌倉投信でも大人気！通勤・通学途中などのエアコンがない場所でも、エタノールとメントールの効果でひんやり感が持続するクーリングミストスプレーです。冷えすぎるので、使用上の注意を守ってお使いください！



定価525円(税込) 女性用にはマイルドミントもあります。

FAN-AND WITH ~一緒に学びながら投資の知識を学びましょう~

Q 子供用の口座を開設したいのですが可能ですか？
A はい、親権者の同意があれば可能です。

未成年者の口座開設には、口座開設申込書に加えて、「総合取引口座開設のご案内」の最終ページにある「未成年者の取引に関する同意書」と、ご本人と全ての親権者の方の氏名・住所・生年月日が記載された「戸籍謄本」と「附表」が必要になります。

※頂戴したお便りは鎌倉投信の貴重な財産として、「お客様の声ブログ」
<http://www.kamakuraim.jp/blog.html?div=voice>
にも掲載しています。

◆いつも、メールマガジンやレポートを楽しく拝見しています。その中で紹介されている鎌倉の名所や、SHOP情報、鎌倉投信の社屋の様子なども興味深いものが多いと感じています。最近では笛がどんどん成長し、近くの小学生の手を借りているという紹介を見て「うらやましいなあ、自分も掘って新鮮な筍を食べたいなあ」と思っています。それから以前に紹介があった包丁を扱っているお店など、料理が好きな私にはぜひ行ってみたい場所の一つです。日々の忙しさと、受験勉強でなかなか時間がみつかることができていませんが鎌倉への思いは持ち続けています。今後とも、良い社会を形成していくための活動を頑張ってください。



◆いつも、メールマガジンやレポートを楽しく拝見しています。その中で紹介されている鎌倉の名所や、SHOP情報、鎌倉投信の社屋の様子なども興味深いものが多いと感じています。最近では笛がどんどん成長し、近くの小学生の手を借りているという紹介を見て「うらやましいなあ、自分も掘って新鮮な筍を食べたいなあ」と思っています。それから以前に紹介があった包丁を扱っているお店など、料理が好きな私にはぜひ行ってみたい場所の一つです。日々の忙しさと、受験勉強でなかなか時間がみつかることができていませんが鎌倉への思いは持ち続けています。今後とも、良い社会を形成していくための活動を頑張ってください。

第2回「結い 2101」受益者総会 開催のご案内

来たる10月1日(土)に第2回「結い 2101」受益者総会を開催します。

本総会は受益者の皆さまに、「結い 2101」の決算、運用状況をより良くお伝えするため、また重大な約款変更等の承認事項の説明のため、更には、投資家、投資先企業、運用者が結ばれる場として、原則として年に一度、決算後に定期開催するものです。

今回は、「家族で楽しむ受益者総会」というコンセプトで、鎌倉五山第一位の「建長寺」で行います。

北鎌倉を散策がてら、ご家族そろってご参加ください。



日時: 2011年10月1日(土)

【第1部】10:30~13:00

【第2部】13:30~16:05

会場: 建長寺

應真閣の間、得月楼の間
神奈川県鎌倉市山ノ内8

《プログラム(予定)》

受付: 9:30~10:30

【第1部】

10:30 第1部開演挨拶

10:35 決算・運用報告

11:05 いい会社講演【テーマ: 共生】

・アメニティ/山戸里志社長

・アマタHD/熊野英介会長

12:05 パネルディスカッション

12:55 第1部閉会挨拶

13:00 第1部閉会

【第2部】

13:30 第2部開演挨拶

13:35 いい会社講演【テーマ: 人】

・アニコムHD/小森伸昭社長

・アイ・ケイ・ケイ/金子和斗志社長

14:35 パネルディスカッション

15:30 決算・運用報告(第1部と同内容)

16:00 閉会挨拶

16:05 閉会



会場の應真閣の間は時間中、出入り自由です。

別室の得月楼の間にて、いい会社の展示ブース、書籍・グッズ等の販売、カフェテリアなどを予定しています。

参加資格: 決算日(2011年7月19日)現在の受益者とその家族

受付期間: 2011年8月5日(金)~9月14日(水)17:00まで

ホームページ、電話またはFAXで受付けています。

①氏名②フリガナ③郵便番号、住所④電話番号⑤同伴者人数(ご本人は除く)⑥参加予定時間帯(午前/午後/終日)を明記ください。

詳細&お問合せ&お申込み:

HP: <http://bit.ly/nsgp6a>

TEL: 050-3536-3300(平日9:00~17:00)

FAX: 050-3536-3301

鎌倉投信株式会社 鎌倉倶楽部

ガイアの夜明け放映決定!

鎌倉投信がテレビ東京系列の「ガイアの夜明け」に取り上げられることになりました。

是非ご覧ください!

放送予定日: 2011年8月30日(火) 22時

[BSジャパン] 9月2日(金) 21時

<http://www.tv-tokyo.co.jp/gaia/index.html>

セミナー報告

ぶれない生き方とぶれない投資

鎌倉投信初の著書『外資金融では出会えなかった「日本でいちばん投資したい会社」』の出版を記念して講演会「ぶれない生き方とぶれない投資」(アチーブメント株式会社主催)が行われました。平日の昼間にもかかわらず、仕事を休み、また北海道や四国から駆けつけてくださった方もいらして、会は大盛況でした。「鎌倉投信は、ほんとうに多くの方々に支えられている」と改めて実感し、忘れることのできない一日となりました。



日本でいちばん投資したい会社



年輪運用で豊かな資産形成!

円応寺

えんのうじ

~笑い閻魔とも人食い閻魔とも呼ばれる閻魔様~



国指定重要文化財の閻魔大王

亡くなった方が冥界で出会うとされている十王が祭られています。見どころはなんといつても閻魔像。地獄の主で怖いイメージがある閻魔様ですが、何となく笑っているようなユニークな顔をしていることから、別名「笑い閻魔」と呼ばれています。

建長寺の道を挟んだ斜め向かいにひっそりと佇んでいるのが今回ご紹介する円応寺(通称閻魔寺)。お堂の正面には運慶作と伝えられる閻魔像が祭られ、その周りを囲むように、



北鎌倉駅より
徒歩約15分

「結い2101」運用報告

鎌倉投信が定義する「投資の果実」は、「資産形成×社会形成×豊かなこころの形成」です。こころの形成については個人によって異なるため、この運用報告では、投資の果実としての「資産形成」と「社会形成」について報告していきます。

【資産形成】

7月の日本株式市場は、月後半にアメリカでの財政問題、円高などが嫌気され、海外株式相場が大きく下落したことを受け、TOPIXなどの株価指数は小幅ながら下落しました。

「結い2101」で保有しているいい会社の株価は堅調に推移し、基準価額は6月末より106円上昇し、10,556円となりました。

また今月は、いい会社を1社追加しました。その結果、組み入れ会社数は30社となりました。

今月組み入れたいいい会社や、本社が高知県にあり、紙を高付加価値化する「ニッポン高度紙工業」を中心に投資した結果、株式組み入れ比率は、約65%となりました。

【社会形成】

7月は、夕張ツムラさんに二度目の訪問をして来ました。今回は夕張市役所にも訪問させて頂きました。7月の夕張はメロンが最盛期を迎え、活気があるのではと想像する人も多いかと思いますが、メロンの直売所以外はほとんどシャッターが下りています。市役所の前でも同様です。「これほど厳しいのか」と実感させられました。人口が10分の1近くになってしまったのですから無理もありませんが、市役所を訪問して、夕張ツムラさんへの期待が高いことを改めて感じさせられました。3年で約200人の雇用が夕張に生まれれば、かなりの貢献になると思います。約95%がメロン畑の夕張に、生業

畑を組み合わせさせて活性化させる、そんな取り組みが始まっています。夕張では、今年度から農家になりたい若者の募集を開始しました。応援したいですね！

運用説明の補足資料もぜひご覧ください。ここでは主に、「結い2101」における業種の構成比などのグラフや投資比率の高い上位10銘柄や新規の銘柄名などを表示しています。

【運用概況(2011年7月29日現在)】

基準価額※	10,556円
純資産総額※	643,220,759円
顧客数:1,009人(うち「定期定額購入」を選択されている顧客数639人)	
「結い2101」組み入れ会社数:30社	
株式組み入れ比率:65.3%	

(※用語解説)

基準価額:投資信託の計算日の純資産総額を総口数で除したもので、1万円当たりの時価(評価額)で表示します。基準価額は、組み入れ有価証券等の価格の上下動によって変動します。

純資産総額:投資信託の信託財産の時価で評価した資産総額から負債総額を控除した金額のことで、この純資産総額は主に、①皆様の設定解約と②組み入れ会社の株価の上下動によって変動します。

■ 運用コラム : 第16回 ■【投資判断基準(第四回)】

今回は、ホームページの「カンパニーファインダー」に使われている14個の投資判断基準のうち3つについて解説します。

1.「(炎)モチベーション」

モチベーションとは、社員のやる気を起こさせる内的な心の動きを意味します。モチベーションの高い会社は、社員のやる気が違うので、モチベーションの低い会社と比較すると、商品開発力に大きな差が出て来ます。褒め合う企業文化で創造力を掻き立て、面白いニッチな商品を開発し続ける小林製菓は、この好例です。

2.「(直)製販一貫体制」

グローバル化によって、利益率を低下させないためには、製造だけでなく、商社などを使わずに直接自らが販売することによって、利益率を下げないようにする必要があります。また、販売を自ら行うことによって、現場でのニーズを的確かつ迅速に捉えることが可能となります。海外での販売網を独自で持ち、高い利益率を保っているユーシン精機は、この好例です。

3.「(愛)社員を大切に」

会社の良さは社員ひとりひとりの表情に出ます。社員が会社から大切にされていれば、会社のためにがんばります。大切にされていなければ、オーナーシップどころか、優秀な人ほど条件の良いところを探すか、労働時間の切り売りをしているとしか思いません。年間休日が140日前後と多く、70歳まで安心して働ける環境を提供し、「感動を知る社員のみが感動を伝えることができる」と言い切る経営者のいる未来工業は、この好例です。

新井 和宏(取締役 資産運用部長)

企業年金・公的年金を中心とした、株式、為替、資産配分等、運用業務のエキスパート。日系信託銀行、外資系運用会社を経て、鎌倉投信(株)を創業。「結い2101」の運用責任者として、日本株式の調査研究・運用手法の開発を実施、プライベートでは、障害者と一緒楽しめるスキークラブ設立を夢に掲げるスキーヤー。



<資産運用に関する注意事項>

本紙は、鎌倉投信によって作成された投資家向けの情報です。投資信託のお申し込みの際には、以下の点をご理解いただき、投資の判断は、お客様ご自身の責任においてなさいますようお願い申し上げます。

- ・投資信託は預金または保険契約ではないため、預金保険および保険契約者保護機構の保護対象にはなりません。また、「結い2101」は、投資者保護基金の対象でもありません。
- ・投資信託は金融機関の預貯金と異なり、元本及び利息の保証はありません。
- ・記載の情報は、市場の環境やその他の状況によって予告なく変更することがあります。また、いずれも将来の傾向、数値等を保証もしくは示唆するものではありません。
- ・記載の内容は、将来の運用結果等を保証もしくは示唆するものではありません。また本資料は、鎌倉投信が信用するに足ると判断した情報・データに基づき作成されていますが、その正確性、完全性を保証するものではありません。
- ・本資料の使用権は、鎌倉投信に帰属します。
- ・「結い2101」の投資信託説明書(交付目論見書)については、鎌倉投信までお問い合わせください。
- ・「結い2101」のご購入の際は、投資信託説明書(交付目論見書)、契約締結前交付書面および金融商品の販売等に関する法律に基づく重要事項の説明等の重要事項説明書をあらかじめ、または同時にお渡し致しますので、必ずお受け取りの上、内容をよくお読みください。

<苦情処理措置および紛争解決措置の内容>

当社は、社団法人投資信託協会から苦情の解決および紛争の解決のあっせん等の委託を受けた特定非営利活動法人 証券・金融商品あっせん相談センター(連絡先:0120-64-5005)を利用することにより金融商品取引業者等業務関連の苦情および紛争の解決を図ります。

鎌倉投信株式会社:金融商品取引業者 登録番号 関東財務局長(金商)第2293号

加入協会:社団法人 投資信託協会

運用方針

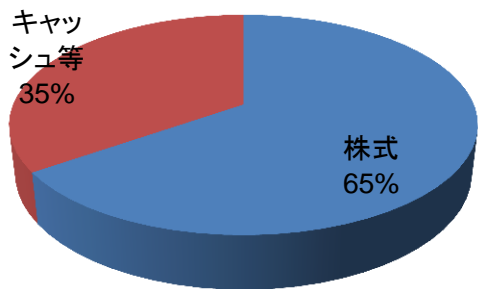
【基準日:2011年7月末日】

「結い 2101」は、投資家の長期的な資産形成と社会の持続的発展に貢献するために、信託財産の長期的な成長を図ることを目的として、国内を中心に、社会との調和の上に発展する次のような企業の株式に投資することにより運用を行うことを基本とします。

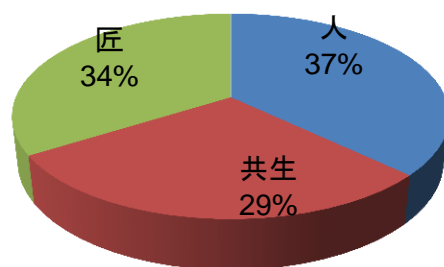
- ① これからの日本に必要とされる企業
- ② 顧客・消費者、社員とその家族、取引先、地域、自然・環境、株主等を大切にし、持続的で豊かな社会を醸成できる企業
- ③ 「人」：人財を活かせる企業
- ④ 「共生」：循環型社会を創る企業
- ⑤ 「匠」：日本の匠な技術・優れた企業文化を持ち、また感動的なサービスを提供する企業

ポートフォリオの状況

資産構成比



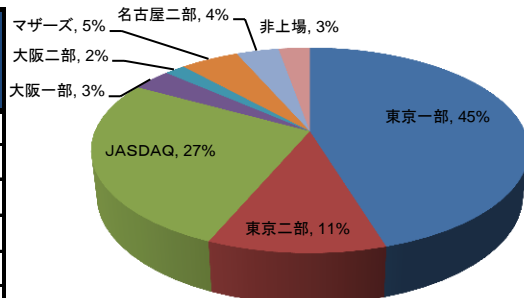
テーマ別構成比



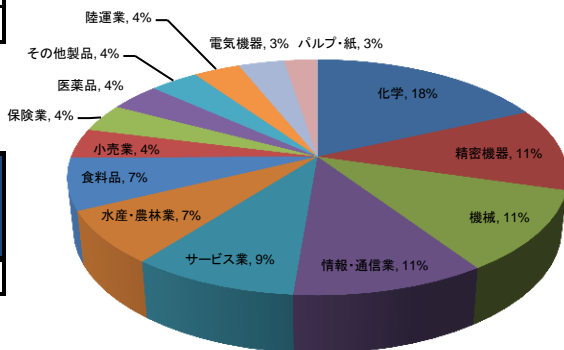
投資先企業上位10社

コード	会社名	構成比		市場	業種	テーマ
		株式 残高比	純資産 総額比			
3146	らでいっしゅぼーや	4.1%	2.7%	JASDAQ	小売業	共生
8715	アコムホールディングス	3.9%	2.5%	マザーズ	保険業	人
7730	マニー	3.9%	2.5%	JASDAQ	精密機器	匠
4540	ツムラ	3.8%	2.5%	東京一部	医薬品	人
7716	ナカニシ	3.8%	2.5%	JASDAQ	精密機器	匠
4082	第一稀元素化学工業	3.8%	2.5%	東京二部	化学	匠
6156	エーワン精密	3.8%	2.5%	JASDAQ	機械	匠
7931	未来工業	3.8%	2.5%	名古屋二部	化学	人
7956	ビジョン	3.7%	2.4%	東京一部	その他製品	人
1378	雪国まいたけ	3.7%	2.4%	東京二部	水産・農林業	共生

市場別構成比



業種別構成比



新規で投資した会社

(2011年7月)

コード	会社名	構成比		市場	業種	テーマ
		株式 残高比	純資産 総額比			
3891	ニッポン高度紙工業	2.6%	1.7%	JASDAQ	パルプ・紙	匠

※ 一定の組み入れ比率に達した投資先について開示しています。

運用パフォーマンス

【基準日:2011年7月末日】

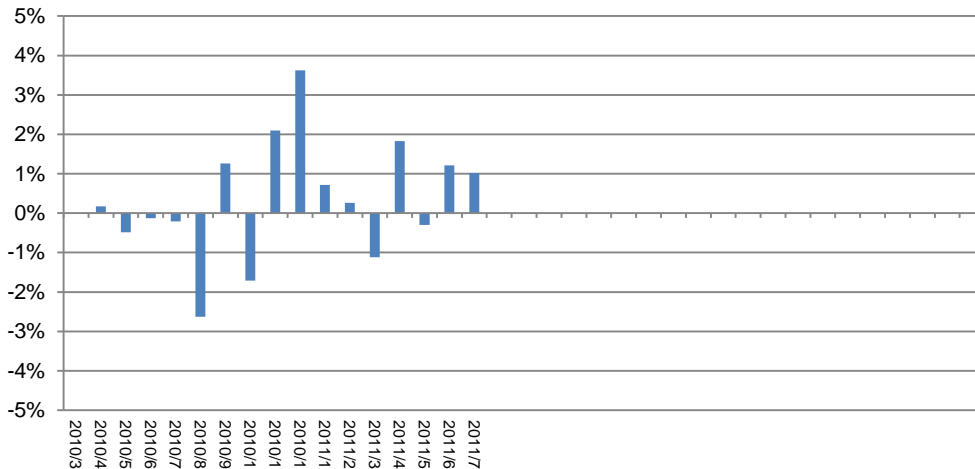
基準価額の推移

【設定日(運用開始日)2010年3月29日】



・「結い 2101」は、TOPIXなどをベンチマークとした運用は行っていないが、参考としてTOPIX指数を掲載しています。

月次リターン



<資産運用に関する注意事項>

本資料は、鎌倉投信によって作成された投資家向けの情報です。投資信託のお申し込みの際には、以下の点をご理解いただき、投資の判断は、お客様ご自身の責任においてなさいますようお願い申し上げます。

- ・投資信託は預金または保険契約ではないため、預金保険および保険契約者保護機構の保護対象にはなりません。また、「結い2101」は、投資者保護基金の対象でもありません。
- ・投資信託は金融機関の預貯金と異なり、元本および利息の保証はありません。
- ・本資料に記載の情報は、市場の環境やその他の状況によって予告なく変更することがあります。また、いずれも将来の傾向、数値等を保証もしくは示唆するものではありません。
- ・本資料に記載の内容は、将来の運用結果等を保証もしくは示唆するものではありません。また本資料は、鎌倉投信が信用するに足ると判断した情報・データに基づき作成されていますが、その正確性、完全性を保証するものではありません。
- ・本資料の使用権は、鎌倉投信に帰属します。
- ・「結い 2101」のご購入の際は、投資信託説明書(交付目論見書)、契約締結前交付書面および金融商品の販売等に関する法律に基づく重要事項の説明等の重要事項説明書をあらかじめ、または同時にお渡しいたしますので、必ずお受け取りの上、内容をよくお読みください。
- ・「結い 2101」の投資信託説明書(交付目論見書)については、鎌倉投信までお問い合わせください。

<苦情処理措置および紛争解決措置の内容>

当社は加入協会から苦情の解決および紛争の解決のあっせん等の委託を受けた特定非営利活動法人 証券・金融商品あっせん相談センター(連絡先:0120-64-5005)を利用することにより金融商品取引業等業務関連の苦情および紛争の解決を図ります。

鎌倉投信株式会社:金融商品取引業者 登録番号 関東財務局長(金商)第2293号

加入協会:社団法人 投資信託協会

鎌倉投信株式会社 鎌倉倶楽部 〒248-0005 神奈川県鎌倉市雪ノ下四丁目5-9 TEL 050-3536-3300 (代表) FAX 050-3536-3301

© Kamakura Investment Management Co.,Ltd.