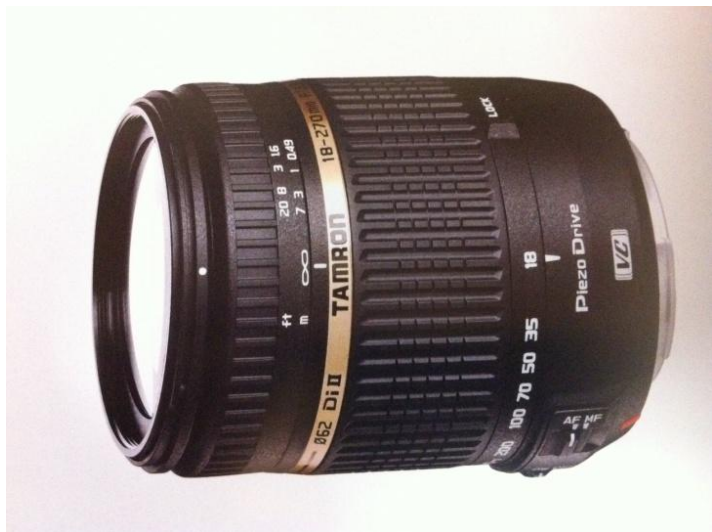


# 結いだより

## 鎌倉投信

2011年12月5日発行

第21号



レンズ専門として、高品質・低価格なレンズを提供し続けている

### ファンの多いニッチないい会社

● 専門で生き残る  
ひと昔前、レンズ専門メーカーは百社以上ありましたが、デジタル化への変化の時代に数社だけが残りました。その数少ない会社の一つがタムロン。以前のレンズ専門メーカーは「安からう悪からう」といわれてきましたが、今では最新のズームレンズを提供するのがタムロンの役目。また、ファンの多いニッチな会社になつて生き残っています。

#### 【特徴二 ニッチ】

● 地域を大切に  
タムロンの本社は埼玉県さいたま市。電車だと単線である東武野田線の七里駅が最寄り駅です。50年以上前からこの地で事業を展開しており、縁を大切にしている会社であることが伺えます。また、青森に三工場あります。こちらにも企業誘致があつてからずつと場所です。場所や地域を大切にしている会社なのでね。

● トカゲの頭切り  
不況時に、上にいる経営者はそのまま、下にいる社員をリストラすることを「トカゲのしっぽ切り」と例えることがあります。社員を大切にしているタムロンの小野社長は、「トカゲの頭切り」と称して、不況時にはトップから給与を減らすことを明言しています。経営責任の取り方としては当たり前のことなのですが、これが出来ていない会社が多いのです。

#### 【特徴一 経営力】

鎌倉投信「結い 2101」の投資先のいい会社、  
「株式会社タムロン」を紹介しましょう。

Pick up



今月の人  
株式会社タムロン

小野 守男 社長

業績が悪い時には、経営者から責任を取る「トカゲの頭切り」を実践する経営者

鎌倉投信が着目したのは、テーマ「匠」。レンズを活かした光学は、見た目ではなかなか真似出来ない、日本の技術力そのものであればあるほど差が出ます。カメラレンズというところ、キヤノンやニコンを思い浮かべる方々が多いと思いますが、鎌倉投信では、ニッチな会社としてのタムロンを応援しています。

社員を大切にしているタムロンの経営力を鎌倉投信は信じています。

#### 鎌倉投信の視点

● 開発力  
タムロンの強みは、その開発力。魅力的なレンズを短期間で設計し、すぐに試作製造へと自社内でできる開発体制にあります。最近の高倍率ズームレンズを小型化するためには、この体制が重要になります。いまでは、デジタル一眼レフカメラ用交換レンズだけでなく、監視カメラ用レンズなど、様々な分野で活躍するタムロン。多品種高品質の製品を生み出す開発力は、とどまることはないでしょう。

いい会社をふやしましよ！

投資先のいい会社紹介

第17回

株式会社タムロン



創業1950年、デジタル一眼レフカメラ用交換レンズ、監視カメラ向けなどのレンズ専門メーカー。本社は埼玉県。売上高(連結)は約566億円、配当は1株当たり50円(2010年12月)、東証一部上場。

## 古民家物語

雪ノ下の古民家で徒然なるままに

今年の11月は平年より暖かい日が多く、日中はもう冬になるといふことも忘れがちですが、朝起きた時まだ外が暗かったり、家を出た時にひんやりとした空気に触れたりすると、冬が近づいていることが思い起こされます。

今年の夏・秋は、「受益者総会」の準備やテレビの反響などでバタバタと時が過ぎ、庭の手入れも出来なかつたため、庭の通路にまで見事なほどに雑草が覆い茂ってしまいました。今年も「湘南邸園文化祭」の会場として使用して頂くことになっていたので、またしてもバタバタと庭の雑草取り&清掃をするはめとなりました。



たかが草むしりと思いがちですが、翌日は体の思いもよらない場所が筋肉痛となつてしまいました。これは普段の運動不足が原因なのか、日頃使われない部分を使つただ

けなのか、いつも運動している人でも筋肉痛になつていくと聞くと、後者と思いたいところですが、私にとつては両者ともに該当していると考えた方が良さそうです。

社員総出で空いた時間を利用して行い、なんとか庭も綺麗になり、無事「湘南邸園文化祭」を迎えることが出来ました。このまま、あつという間に年末が来そうな感じがします。良い年始を迎えるためにも、やり残したことがないようラストスパートです。

…が、ふと思ひ出したのが、会社の大掃除。このままでは、またバタバタになつてしまいう。ちゃんと予定をたてなければ…。



鎌倉は日が暮れるのが早い…

## FAN-AND WITH



Q

「取引報告書」と「年間取引報告書」の違いは何ですか。また、いつ送られてくるものなのですか。

A

「取引報告書」とはお客様との取引が成立したときに、取引内容を記載したものがお客さまの登録された住所に郵送されるものです。送金をいただき投資信託を購入された場合や、定時定額買付けの契約をされ毎月1回自動的に投資信託の購入が行われた場合、また、資金が必要となり現在お持ちの投資信託の解約をされた場合などに、取引された内容の明細（約定日、金額、口数、お取引単価など）を記載してお送りしています。この「取引報告書」は金融商品取引法で作成が義務づけられているものです。

一方、「年間取引報告書」とは特定口座を開設いただいているお客様に、毎年1月1日から12月31日までに受渡しが行われた、特定口座内での売買が記載された一年分の明細を報告する書類です。取引が行われた翌年1月に郵送されます。

特定口座の「源泉徴収あり」を選択され譲渡益が発生していた場合、源泉徴収された税額を当社が税務署に納付しますので確定申告する必要はありません。ただし、譲渡損失の3年間の繰越控除の申告を前年に行つて、今年の譲渡損益と通算する場合は、お客様自身で申告する必要があります。

特定口座の「源泉徴収なし」を選択されている場合で譲渡益が発生した場合、お客様自身で申告する必要があります。

結び  
めーる

受益者の皆様には、日頃から貴重なお便りをいただき、ありがとうございます。  
ここでは、その一部を紹介いたします。

◆マネーゲームで会社が振り回されるニュースを見る度に金融は良くないものというイメージがあり、また以前、銀行で環境関連のファンドに投資しようとする「なぜ、そんな所に？」と違うものを勧められたりした私には貴社の理念は新鮮なものでした。

運用されている方の話が聞けたり、投資先の会社の見学会があつたりと取り組みもユニークで、説明会で特に印象に

残つたのが受益者が自身のために会社にものを言うのではなく、いい会社であり続けるためにものを言うというお話。いい会社が増え、雇用が増え、日本が元気になる、株価があがる。理想的ではないですか！

私も微々たるものではありませんがいい会社が増える応援をしたいと思ひました。（女性）

※頂戴したお便りは鎌倉投信の貴重な財産として、「お客様の声ブログ <http://www.kamakuraimj/blog.html?div=voice>」にも掲載しています。



# 長寿寺

ちやうじゅじ

～北鎌倉の隠れた名刹～



中庭を臨む書院から

鎌倉に何度か足を運んだ事のある方ならご存知かもしれませんが、北鎌倉から建長寺へ向かう途中にある亀ヶ谷切り通しの横の、階段の上にひっそりたたずむ茅葺の山門。そこが今回ご紹介する長寿寺です。

鎌倉随一といっても過言ではない庭の美しさ。山門から本堂までの庭は綺麗に手入れされた苔庭が広がって

由緒は正しく室町幕府の初代将軍、足利尊氏の菩提を弔うために、息子の鎌倉公方足利基氏が建立したときれており、境内の奥には尊氏の墓と伝えられる五輪塔が建てられています。今までは一般拝観がされてい

季節によつては金土日でも拝観ができないことがありますので、訪れる際には事前にご確認下さい。

鎌倉市山ノ内1503



苔庭の様子

## Break Time

～鎌倉の美味しいものをご紹介～



## ロミ・ユニ コンフィチュール

鎌倉にある知る人ぞ知る、いがらしろみさんというお菓子研究家のコンフィチュールのお店です。コンフィチュールとはフランス語でジャムのこと。様々な季節のフルーツやリキュールを使った手作りのコンフィチュールはパッケージもおしゃれで贈り物にも最適です。たくさんの種類があるので選ぶのも大変ですが、今の季節ならナッツが入ったクリスマス限定のものもいいですね。鎌倉散策のついでに是非どうぞ。



鎌倉市扇ガ谷1-13-1

<http://www.romi-unie.jp/>

## 「結い 2101」投資先 いい会社のいいモノ

私たちの日常生活になくてはならない“いい会社”

## ユーシン精機 最適形状ロボット HSA

最適設計により、軽量化、薄型化、制振性を実現し、お客様の生産性向上に貢献



プラスチックやゴムに関する世界中の技術を集めた「IPF2011国際プラスチックフェア(2011年10月幕張メッセで開催)」で、ひと際賑わいを見せていたのが「結い 2101」の投資先の“いい会社”の一つユーシン精機の展示ブースです。ユーシン精機が取り組んでいるのが、主にプラスチック成形品の取出口ボットの製造。私たちにはあまり馴染みがない会社のように感じますが、実は、とても身近な存在なのです。日常生活の至るところで使われているプラスチック製品の製造に、ユーシン精機のロボットが使われています。たとえば、携帯電話。そのケースの成形や液晶表示部分に不可欠な導光板の後処理工程などに、この会社の技術が役立っています。皆さんが使っている「ケータイ」も、ユーシン精機のロボットが取出したものかも知れませんね。

ユーシン精機 <http://www.ype.co.jp/index.html>

## 鎌倉投信の草花

## イロハモミジ

モミジが色づき、庭が華やかに見える季節です。鎌倉投信の庭には大きなモミジの木があり、緑一色の庭によく映えます。

モミジの赤色はアントシアニンというナスやサツマイモにも含まれる赤紫の色素によるものです。

食べると抗酸化作用をもたらしてくれるアントシアニン。季節の移り変わりを目でも楽しませてくれるのですね。



鎌倉は11月下旬から12月上旬が紅葉狩りに最適です。

# 「結い2101」運用報告

鎌倉投信が定義する「投資の果実」は、「資産形成×社会形成×豊かなこころの形成」です。こころの形成については個人によって異なるため、この運用報告では、投資の果実としての「資産形成」と「社会形成」について報告していきます。

## 【資産形成】

11月の日本株式市場は、欧州での財政問題がイタリアなどに広がり大きく下落、TOPIXなどの株価指数は、年初来安値を更新するなど大きく下落しました。

「結い2101」で保有しているいい会社の株価は、市場の動きと同様に軟調に推移したことから、基準価額は10月末より221円下落し、10,080円となりました。

投資行動は、市場が大きく下落したことから、投資比率の低い和井田製作所や総合臨床ホールディングスなどに追加投資した結果株式組み入れ比率は、10月末よりも約1%上昇し、約67%となりました。

また今月も、いい会社を追加しませんでした。したがって、組み入れ会社数は前月と変わらずの31社です。

## 【社会形成】

先日、投資先の一つ「ヤマト・ホールディングス」のグループ会社「ヤマト運輸」において、クロネコメール便の未配達が判明しました物流において数々のイノベーションをおこし、東日本大震災後の物流の復旧にも多大な貢献をした素晴らしい会社だけに、とても残念です。しかしながら、このことを受けて、鎌倉投信の投資判断が直ちに変わることはありません。なぜなら、「いい会社」は完璧な会社では無く、その過ちに対して真摯に反省し、「いい会社」になる

うと想い、行動する会社であると考えているからです。

「運送行為は委託者の意思の延長と知るべし」というヤマトさんの経営理念を、今一度現場の隅々にまで浸透させて頂きたいと願い、ヤマト・ホールディングス社長様宛に私たちの想いをお伝えしました。これからも、ヤマトさんが更に「いい会社」になるよう、微力ながら応援したいと思います。

何か新たな事態が分かりましたら、またご報告させていただきます！

## 【運用概況(2011年11月30日現在)】

基準価額※	10,080円
純資産総額※:	916,758,091円
顧客数:	2,047人
	(うち、「定期定額購入」を選択されている顧客数 1,345人)
「結い2101」組み入れ会社数:	31社
株式組み入れ比率:	67.2%

## ※用語解説

**基準価額:** 投資信託の計算日の純資産総額を総口数で除したもので、1万円当たりの時価(評価額)で表示します。基準価額は、組み入れ有価証券等の価格の上下動によって変動します。

**純資産総額:** 投資信託の信託財産を時価で評価した資産総額から負債総額を控除した金額のことです。この純資産総額は主に、①皆様の設定解約と②組み入れ会社の株価の上下動によって変動します。

## ■ 運用コラム : 第20回 ■【足下の投資スタンスについて】

今回は、欧州における債務問題が長期化していることから、鎌倉投信の足下の投資スタンスについて、お話しします。

欧州における債務の問題が長期化していますが、世界経済の停滞懸念から日本の株式も売られています。このまま投資して大丈夫なのかと心配される方もいらっしゃるかも知れませんが、鎌倉投信では、足元を確実に観て、分かるもの、確信度の高いものに投資をしていきます。

つまり、「これからの日本にほんとうに必要とされる“いい会社”の株式を、割安と判断される水準でしっかりと買って、保有し続ける」という原理原則を貫いていきます。この投資の基本スタンスは、決してぶれることはありません。

株価は、様々な要因で毎日毎日変動します。大きくは 1. 企業の経営力(経営者や社員の資質、商品・サービスの競争力、財務力など) 2. 取り組む事業領域の安定性・成長性、そして 3. 為替や景気変動といった外部要因、それによって影響を受ける市場心理 などで。

短期間で見ると、株価は、日々刻々と伝えられる様々なニュース(3の外部要因)に影響をうけて乱高下しますが、少し長い期間で見ると1や2の本質的な価値に収斂します。ある会社の株式を、本来ある価値に着目して割安な価格で購入する時に、投資に見合う安全性(値下がりするリスクを緩和し、上昇余地を高める)が内在します。

往々にしてそうした時は、市場の参加者とは反対の投資行動をとることになるのです。

その意味では、今まさに“いい会社”の株式を安く買えるチャンスだと鎌倉投信は考えています。

## 新井 和宏(取締役 資産運用部長)

企業年金・公的年金を中心とした、株式、為替、資産配分等、運用業務のエキスパート。日系信託銀行、外資系運用会社を経て、鎌倉投信(株)を創業。「結い2101」の運用責任者として、日本株式の調査研究・運用手法の開発を実施、プライベートでは、障碍者と一緒楽しめるスキークラブ設立を夢に掲げるスキーヤー。



## <資産運用に関する注意事項>

本紙は、鎌倉投信によって作成された投資家向けの情報です。投資信託のお申し込みの際には、以下の点をご理解いただき、投資の判断は、お客様ご自身の責任においてなさいますようお願い申し上げます。

- ・投資信託は預金または保険契約ではないため、預金保険および保険契約者保護機構の保護対象にはなりません。また、「結い2101」は、投資者保護基金の対象でもありません。
- ・投資信託は金融機関の預貯金と異なり、元本及び利息の保証はありません。
- ・記載の情報は、市場の環境やその他の状況によって予告なく変更することがあります。また、いずれも将来の傾向、数値等を保証もしくは示唆するものではありません。
- ・記載の内容は、将来の運用結果等を保証もしくは示唆するものではありません。また本資料は、鎌倉投信が信用するに足ると判断した情報・データに基づき作成されていますが、その正確性、完全性を保証するものではありません。
- ・本資料の使用権は、鎌倉投信に帰属します。
- ・「結い2101」の投資信託説明書(交付目論見書)については、鎌倉投信までお問い合わせください。
- ・「結い2101」のご購入の際は、投資信託説明書(交付目論見書)、契約締結前交付書面および金融商品の販売等に関する法律に基づく重要事項の説明等の重要事項説明書をあらかじめ、または同時にお渡し致しますので、必ずお受け取りの上、内容をよくお読みください。

## <苦情処理措置および紛争解決措置の内容>

当社は、社団法人投資信託協会から苦情の解決および紛争の解決のあっせん等の委託を受けた特定非営利活動法人 証券・金融商品あっせん相談センター(連絡先:0120-64-5005)を利用することにより金融商品取引業者等業務関連の苦情および紛争の解決を図ります。

鎌倉投信株式会社:金融商品取引業者 登録番号 関東財務局長(金商)第2293号

加入協会:社団法人 投資信託協会

鎌倉投信株式会社 鎌倉倶楽部 〒248-0005 神奈川県鎌倉市雪ノ下四丁目5-9 TEL 050-3536-3300 (代表) FAX 050-3536-3301

© Kamakura Investment Management Co.,Ltd.



## 運用方針

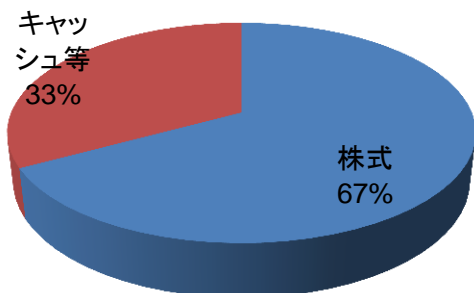
【基準日:2011年11月末日】

「結い 2101」は、投資家の長期的な資産形成と社会の持続的発展に貢献するために、信託財産の長期的な成長を図ることを目的として、国内を中心に、社会との調和の上に発展する次のような企業の株式に投資することにより運用を行うことを基本とします。

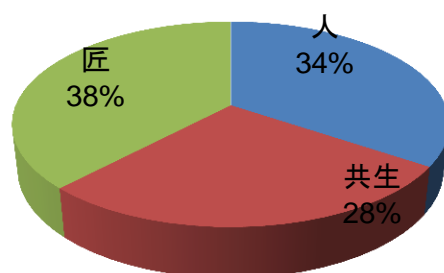
- ① これからの日本に必要なとされる企業
- ② 顧客・消費者、社員とその家族、取引先、地域、自然・環境、株主等を大切にし、持続的で豊かな社会を醸成できる企業
- ③ 「人」：人財を活かせる企業
- ④ 「共生」：循環型社会を創る企業
- ⑤ 「匠」：日本の匠な技術・優れた企業文化を持ち、また感動的なサービスを提供する企業

## ポートフォリオの状況

資産構成比



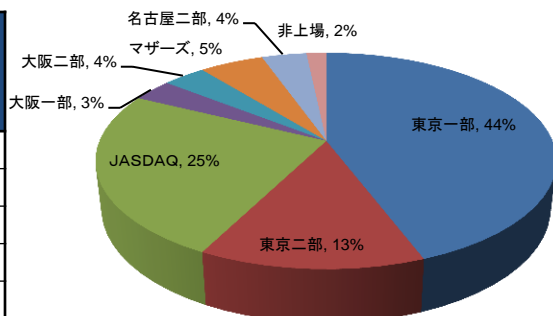
テーマ別構成比



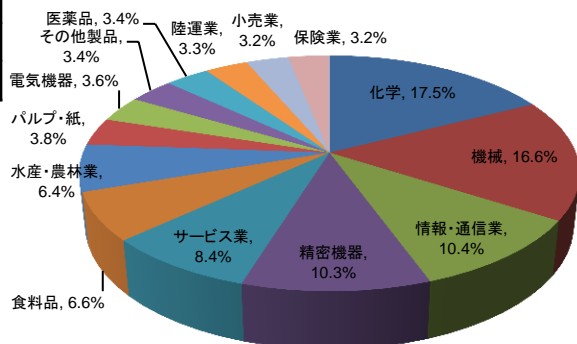
投資先企業上位10社

コード	会社名	構成比		市場	業種	テーマ
		株式 残高比	純資産 総額比			
3891	ニッポン高度紙工業	3.8%	2.5%	JASDAQ	パルプ・紙	匠
7931	未来工業	3.8%	2.5%	名古屋二部	化学	人
6279	瑞光	3.6%	2.4%	大阪二部	機械	匠
6999	KOA	3.6%	2.4%	東京一部	電気機器	共生
4471	三洋化成工業	3.5%	2.4%	東京一部	化学	匠
6482	ユーシン精機	3.5%	2.4%	東京一部	機械	匠
3794	エヌ・デーソフトウェア	3.5%	2.3%	JASDAQ	情報・通信業	共生
7740	タムロン	3.5%	2.3%	東京一部	精密機器	匠
3620	デジタルハーツ	3.5%	2.3%	東京一部	情報・通信業	匠
7716	ナカニシ	3.5%	2.3%	JASDAQ	精密機器	匠

市場別構成比



業種別構成比



## 新規で投資した会社

(2011年11月)

当月は、開示可能な組み入れ比率に達した投資先はありません。

## 運用パフォーマンス

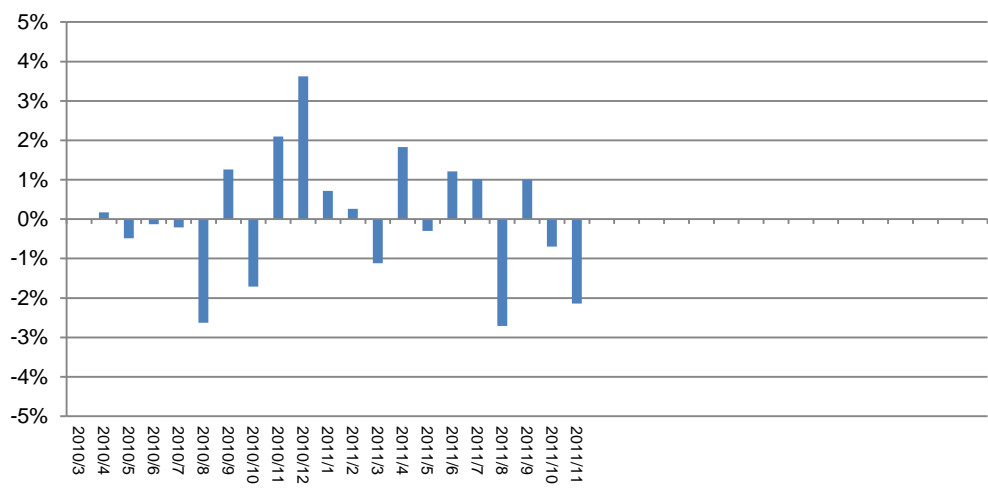
【基準日:2011年11月末日】

### 基準価額の推移 【設定日(運用開始日)2010年3月29日】



・「結い 2101」は、TOPIXなどをベンチマークとした運用は行っていないが、参考としてTOPIX指数を掲載しています。

### 月次リターン



#### <資産運用に関する注意事項>

本資料は、鎌倉投信によって作成された投資家向けの情報です。投資信託のお申し込みの際には、以下の点をご理解いただき、投資の判断は、お客様ご自身の責任においてなされますようお願い申し上げます。

- ・投資信託は預金または保険契約ではないため、預金保険および保険契約者保護機構の保護対象にはなりません。また、「結い2101」は、投資者保護基金の対象でもありません。
- ・投資信託は金融機関の預貯金と異なり、元本および利息の保証はありません。
- ・本資料に記載の情報は、市場の環境やその他の状況によって予告なく変更することがあります。また、いずれも将来の傾向、数値等を保証もしくは示唆するものではありません。
- ・本資料に記載の内容は、将来の運用結果等を保証もしくは示唆するものではありません。また本資料は、鎌倉投信が信用するに足ると判断した情報・データに基づき作成されていますが、その正確性、完全性を保証するものではありません。
- ・本資料の使用権は、鎌倉投信に帰属します。
- ・「結い 2101」のご購入の際は、投資信託説明書(交付目論見書)、契約締結前交付書面および金融商品の販売等に関する法律に基づく重要事項の説明等の重要事項説明書をあらかじめ、または同時にお渡しいたしますので、必ずお受け取りの上、内容をよくお読みください。
- ・「結い 2101」の投資信託説明書(交付目論見書)については、鎌倉投信までお問い合わせください。

#### <苦情処理措置および紛争解決措置の内容>

当社は加入協会から苦情の解決および紛争の解決のあっせん等の委託を受けた特定非営利活動法人 証券・金融商品あっせん相談センター(連絡先:0120-64-5005)を利用することにより金融商品取引業等業務関連の苦情および紛争の解決を図ります。

鎌倉投信株式会社:金融商品取引業者 登録番号 関東財務局長(金商)第2293号

加入協会:社団法人 投資信託協会