

結いだより



2012年6月5日発行

第27号

いい会社をぶやましてよっ!!

投資先のいい会社紹介

第22回

亀田製菓株式会社



創業1946年、米菓業界首位。お馴染みの「亀田の柿の種」など有力ブランド商品があり、新商品開発力にも定評がある。本社は新潟県。売上高(連結)は約787億円、配当は1株当たり24円(2012年3月期)、東証一部上場。

鎌倉投信「結い2101」

投資先のいい会社、

「亀田製菓株式会社」

を紹介します。

【特徴一 創業理念】

●農民組合からのスタート
亀田製菓という「亀田の柿の種」「ハッピーターン」など、おなじみのお米から出来ているお菓子の製造。
戦後間もない時期に、女性や子供に菓子で喜びを与えたいという思いで、新潟の亀田郷に出来た農民組合が亀田製菓のスタートでした。やがて会社化し、雇を増やし、地元兼業農家の生活を豊かにすることにも貢献しました。お米を使って製品を創り、地域の人々の暮らしを楽しめる豊かなものにする、その想いは今も昔も変わりありません。

●雇用

地域の雇用を守り続ける亀田製菓。兄弟、親子とも亀田製菓に勤めている、という社員も数多くいます。三交代制の勤務もあり、昼間はお母さん、夜はお父さんなどの対応が可能です。また、昨年は、東北地方太平洋沖大震災の被災地出身で、内定が出た学生さん10人を積極的に雇ったのもすばらしい活動ですね。

【特徴二 共創力】

●新商品開発
亀田製菓の強みは新商品開発力。つい定番商品に気を取られてしまいがちですが、年間百を超える新商品を投入しています。特に、現地にいくと最新の分析機器が沢山あることに驚かされます。

地域の暮らしを楽しく、豊かにするために生まれたいい会社



●海外進出
海外進出も積極的に行っています。アメリカの代表的なお菓子と言えばポテトチップスですが、米菓はヘルシーフードとして少しずつ認知度を高めています。

鎌倉投信の視点

鎌倉投信が着目したのは、テーマ「共生」。地域の雇用を守り続けてもらえると信じられるのは、創業理念。何のために亀田製菓は存在するのか、それがはつきりしているからこそ、信じられます。

鎌倉投信では、日本の地方が元気になるば地方の雇用も生まれ、ひいては日本も元気になると考えており、地方にある「いい会社」を応援しています。

また匠という側面では、お米のお菓子はヘルシーで日本ならではの技術がギョッと詰まっていますし、最近では、ネットでお米販売までしています。これからの海外展開も楽しみです。

私が工場見学に行った時に食べた焼きだての「亀田の柿の種」は、ちいさなおせんべいのように香ばしかったですよ。

Pick up



今月の人
亀田製菓株式会社
田中 通泰 社長

地元新潟の雇用を守り続ける経営者

雪ノ下の古民家で徒然なるままに

鎌倉は、新緑の季節から梅雨の季節へと移りつつあります。暖かくなり色々な花が咲いている様子は、美しくもあり良いものです。木の芽がちよつとずつ膨らみ、やがて赤みがかつたり薄い黄色の小さな若葉となり、日に日に色や形を変えながら大きくなっていく様もまた、とても興味深いものです。

鎌倉投信のシンボルツリー的な存在である庭の大きな2本の紅葉も、今は若葉で生い茂っています。ちよつと暑くなり始めた日差しが、若葉のフィルターを通り抜けると柔らかな日差しへと変わります。急に降り始めた雨が屋根の瓦を激しく打ち鳴らしても、大木の下では心なしに若葉がクツションとなり、優しい雨音へ変えてくれているように思えます。

雨が小降りになってきたので窓を開け放つと、ほんのりと新緑の香りがし、小さくなった雨音の後ろから小鳥のさえずりが聞こえ始め、何ともいえない趣があるものです。

十代の頃、友人から、「若い時の感受性の強さを保ちたいから、歳は取りたくない」なんて言われたことがあります。年を重ねて

経験が増え、新たに経験する対象も減っていけば、新鮮な驚きを覚える機会も減っていくという論法でしょうから、「そんな考え方もあるのかな」なんて思っていました。が、実際に自分が齢をとってみると、案外そうでもないような気がします。庭を眺めながらそんなことを考えていると、いつの間にか腕と頬を蚊にさされてしまいました。こちらの感受性は明らかに弱くなっているように思います。

セミナー報告

～「結い 2101」運用報告会～

4月から「結い2101」の運用報告会を全国各地で開催しています。報告会は春と秋の年2回行いますが、秋の報告会は受益者総会を皮切りに実施しています。お客様との顔の見える関係、つながりを実感できる金融を目指している鎌倉投信にとって、この報告会は「結い2101」を保有されている受益者のお客様と、鎌倉投信を結ぶ大切なイベントです。

春の報告会では、2011年4月～2012年3月の運用について報告しました。お客様の数でこの1年を振り返ると、2011年3月末時点の765名に対して、2012年3月末には2,742名と、3倍以上の方々に新たに「結い2101」をご購入いただいたこととなります。そうすると報告会にご参加いただく方の数も当然増える訳ですが、可能な限り報告会の回数を増やしたり、報告会の中で質問の時間を多めに確保したり、報告会の後に個別に質問に答える時間を取るようにするなど、より多くの方々に参加いただき、直接対話できる機会を作るように心掛けています。

報告会の質問時間には、激励のお言葉や、時には厳しいご意見、ご要望等をいただくこともあります。対面しているからこそ、そういったお客様からの貴重な生の声を聞くことができます。

春の報告会は終盤に差し掛かってきていますが、秋の報告会の時には更に多くのお客様とお会いし、お話できることを楽しみにしています。

匠の技



鎌倉市御成町13-29
鎌倉駅より徒歩3分
火曜日定休

鎌倉時代末期の幕府御用達の刀匠 正宗工芸美術製作所

鎌倉・御成町にある正宗工芸美術製作所さんは名刀正宗で知られる鍛冶職人、五郎入道正宗の技術を引き継いでいます。鎌倉時代末期の刀工、五郎入道正宗は、新藤五国光に師事し、諸国を行脚して修行し、鎌倉に「相州伝」を完成させた鍛冶として知られています。正宗後、五代を経て廣正の時小田原北条氏に仕え、二代氏綱より網の一字を賜り綱廣と名乗り、以来、徳川の御用鍛冶として栄えました。現在も二十四代目の山村綱廣さんが刀剣の製造をしており、刃物や鉄工芸品の制作も行われ、鎌倉を代表する伝統工芸となっています。

鎌倉投信の草花

ユキノシタ

ここ鎌倉投信の住所は鎌倉市雪ノ下。地名の由来には諸説ありますが、この一帯にユキノシタが多く生えているからともいわれています。

雪がヒラヒラ舞っているような小さな花は、この新緑の時期に咲き、とても可憐です。葉は民間薬として利用したり、天麩羅で食すこともできます。



海蔵寺

かいぞうじ

～四季折々の花が楽しめるお寺～

鎌倉ある記



鎌倉市扇ガ谷4-18-8 鎌倉駅より徒歩20分

別名「花のお寺」と言われるだけのことはあり、四月は海棠(かいどう)、初秋は萩、十月は紫苑(しおん)というようにいつ訪れても四季折々の花々が楽しめます。六月のこの季節は花菖蒲が見頃です。

また、もう一つの別名は「水の寺」。鎌倉十井の底脱(そこぬけ)ノ井や一説には弘法大師が掘ったともいわれている縦横四列に穴の並んだ不思議な井戸などがあります。

公開はされていませんが、本堂裏手にある庭園も見ごたえがありまして、本堂の脇からちよつと覗いてみてください。

今月のShine(社員)

ぜんじゆうさん



多い日には1日100通以上も！
腱鞘炎にならないよう気を付けています。

鎌倉投信では資料請求をして頂いた皆様に、少しでも鎌倉投信の想いを伝えたくて、宛名は必ず筆ペンで手書きをしています。毎日たくさんの方々から資料請求を頂いています。そのほとんどの宛名書きをしているのがぜんじゆうさんです。

小学生のころに習字を習っていたそうですが、その腕はなかなかのもの！資料を請求された方はぜんじゆうさんの達筆ぶりをご覧ください。ぜんじゆうさんは、今日も丁寧宛名書きをしています。

いい会社訪問 和井田製作所他

先月ご案内した和井田製作所さん、飛弾産業さん、ワリバシカンパニーさんへのいい会社訪問は、引き続き参加者募集中です。奮ってご応募ください！

詳しくは5月発行の「結いだより」26号をご覧ください。
http://www.kamakuraim.jp/pdf/yuidayori_1205.pdf

【募集締切】2012年6月15日(金)

【企画・お問合せ・お申込み】

株式会社トビムシ

TEL:03-5809-1564

FAX:03-5809-1598

メール: tour@tobimushi.co.jp



受益者の皆様には、日頃から貴重なお便りをいただき、ありがとうございます。
ここでは、その一部を紹介いたします。

◆説明会に参加して大変満足しました。会社理念を持っていて、ビジョンのバランスが良いと思います。企業は人なり、というところに焦点をあてて投資先を考えている点で「結い2101」に興味を持ちました。

直接投資先を探している人が販売しているので責任感を感じます。長期的、本質的、客観的なポイントがしっかり押さえられている点が素晴らしいと思います。(40代男性)

◆説明会のお話を聞いて、お客様を凄く大切にしている会社だとよくわかりました。

※頂戴したお便りは鎌倉投信の貴重な財産として、「お客様の声 <http://www.kamakuraim.jp/blog.html?div=voice>」にも掲載しています。

◆説明会では、運用の姿勢がとてもよく理解できました。「結い2101」の運用方針に興味を持ちました。日本全体や社会全体を良くしよう、住みよい世界を作ろうという姿勢が素敵です。

これから投資させていただくのでまだわかりませんが長期的にその過程を楽しもうと思っています。(30代男性)

「結い 2101」運用報告

鎌倉投信が定義する「投資の果実」は、「資産形成×社会形成×豊かなこころの形成」です。こころの形成については個人によって異なるため、この運用報告では、投資の果実としての「資産形成」と「社会形成」について報告していきます。

【資産形成】

5月の日本株式市場は、前月に引続き、欧州での財政問題の再燃やそれに伴う円高を嫌気し、下落する展開となりました。その結果、TOPIXなどの株価指数は、大きく下落し、年初来安値を更新しました。

「結い 2101」で保有しているいい会社の株価は、業績が好調な「亀田製菓」さんなどは堅調に推移しましたが、社長交代が発表された「ツムラ」さんや、レアアースの乱高下によって赤字となった「第一稀元素化学工業」さんなどは大きく下落し、また市場下落の影響も大きかったことから、基準価額は残念ながら4月末より777円下落し、10,444円となりました。

投資行動では、髪の毛よりも細いドリルを創る匠の「ユニオンツール」さんなどを中心に追加投資しましたが、市場の下落が大きかったため、株式組み入れ比率は、4月末から若干低下し、約60%となりました。また今月は、いい会社の新規組み入れを1社行いました。その結果、組み入れ会社数は36社です（まだ、投資比率が開示基準に達していないため、3社のみ社名は開示していません）。

【社会形成】

「日本でいちばん大切にしたい会社」の著者である法政大学坂本教授の研究室との共同研究の成果が6月中旬に本になります。

約3年間かかった研究の集大成が「共感資本」という新しい概念です。具体的には、共感性をキーワードに社員、取引先やお客様が集まってくるいい会社が21世紀や次世紀に必要な会社だと定義しています。いい会社の紹介もありますので、ぜひ一読ください！

【運用概況(2012年5月31日現在)】

基準価額※	10,444円
純資産総額※:	1,575,013,373円
顧客数:	3,121人
	(うち「定期定額購入」を選択されている顧客数2,075人)
「結い2101」組み入れ会社数:	36社
株式組み入れ比率:	60.5%

(※用語解説)

基準価額: 投資信託の計算日の純資産総額を総口数で除したもので、1万口当たりの時価(評価額)で表示します。基準価額は、組み入れ有価証券等の価格の上下動によって変動します。

純資産総額: 投資信託の信託財産を時価で評価した資産総額から負債総額を控除した金額のことで、この純資産総額は主に、①皆様の設定解約と②組み入れ会社の株価の上下動によって変動します。

■ 運用コラム : 第26回 ■【ご質問に答えます その2】

前回に引き続き、「結い 2101」の運用報告会などでご質問があったことに答えます。

【質問その3 今月は大きく下がりましたが、大丈夫ですか？】

5月の「結い 2101」の基準価額は、株式市場と同様に大きく下落しました。先月は上昇についてお話しましたが、今度は下落です。しかも株式市場では、1月から3月の上昇を帳消しにしてTOPIXなどの指数は年初来安値をつけました。「結い 2101」の運用では、相場の上げ下げで一喜一憂しませんし、あまり大きな利益を望まず堅実な運用を心がけていますが、市場の変動には少なからず影響を受けてしまいます。それでも今月はこれまでで一番株式を買い付けた月となっています。いい会社の業績に関係なく、市場の下落によって株価が下がれば、積極的に買っていますので、今後を楽しみにしてください。

【質問その4 大きく下落したようですが、リスク管理は大丈夫なんですか？】

今月は7%強下落しましたが、日々の上昇率で異常な状況はあまり見られず、少しずつ毎日下がって行くような状況でした。鎌倉投信としてリスク管理上、想定外ということはなかったですが、個別の悪い要因(上記資産形成欄をご覧ください)も同時に発生したという点では、ポートフォリオ管理に改良の余地があるかなと考えています。

ご安心を届けたいという想いで運用していますので、いろいろな角度から検証を行い、「結い 2101」の運用の精度をもっと上げて行きたいと考えています。これからも応援よろしくお願い致します！

新井 和宏(取締役 資産運用部長)

企業年金・公的年金を中心とした、株式、為替、資産配分等、運用業務のエキスパート。日系信託銀行、外資系運用会社を経て、鎌倉投信(株)を創業。「結い 2101」の運用責任者として、日本株式の調査研究・運用手法の開発を実施、プライベートでは、障害者と一緒に楽しめるスキークラブ設立を夢に掲げるスキーヤー。



<資産運用に関する注意事項>

本紙は、鎌倉投信によって作成された投資家向けの情報です。投資信託のお申し込みの際には、以下の点をご理解いただき、投資の判断は、お客様ご自身の責任においてなさいますようお願い申し上げます。

- ・投資信託は預金または保険契約ではないため、預金保険および保険契約者保護機構の保護対象にはなりません。また、「結い2101」は、投資者保護基金の対象でもありません。
- ・投資信託は金融機関の預貯金と異なり、元本および利息の保証はありません。
- ・記載の情報は、市場の環境やその他の状況によって予告なく変更することがあります。また、いずれも将来の傾向、数値等を保証もしくは示唆するものではありません。
- ・記載の内容は、将来の運用結果等を保証もしくは示唆するものではありません。また本資料は、鎌倉投信が信用するに足ると判断した情報・データに基づき作成されていますが、その正確性、完全性を保証するものではありません。
- ・本資料の使用権は、鎌倉投信に帰属します。
- ・「結い 2101」の投資信託説明書(交付目論見書)については、鎌倉投信までお問い合わせください。
- ・「結い 2101」のご購入の際は、投資信託説明書(交付目論見書)、契約締結前交付書面および金融商品の販売等に関する法律に基づく重要事項の説明等の重要事項説明書をあらかじめ、または同時にお渡し致しますので、必ずお受け取りの上、内容をよくお読みください。

<苦情処理措置および紛争解決措置の内容>

鎌倉投信は、社団法人投資信託協会から苦情の解決および紛争の解決のあっせん等の委託を受けた特定非営利活動法人 証券・金融商品あっせん相談センター(連絡先: 0120-64-5005)を利用することにより金融商品取引業者等業務関連の苦情および紛争の解決を図ります。

鎌倉投信株式会社: 金融商品取引業者 登録番号 関東財務局長(金商)第2293号

加入協会: 社団法人 投資信託協会

運用方針

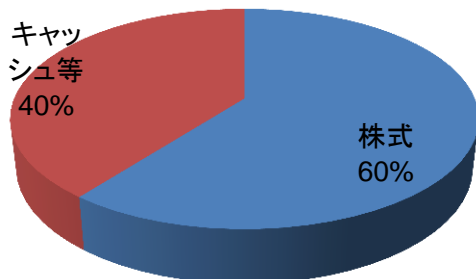
【基準日:2012年5月末日】

「結い 2101」は、投資家の長期的な資産形成と社会の持続的発展に貢献するために、信託財産の長期的な成長を図ることを目的として、国内を中心に、社会との調和の上に発展する次のような企業の株式に投資することにより運用を行うことを基本とします。

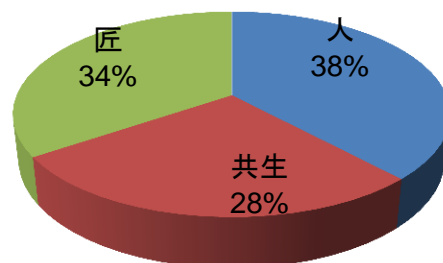
- ① これからの日本に必要とされる企業
- ② 顧客・消費者、社員とその家族、取引先、地域、自然・環境、株主等を大切にし、持続的で豊かな社会を醸成できる企業
- ③ 「人」：人財を活かせる企業
- ④ 「共生」：循環型社会を創る企業
- ⑤ 「匠」：日本の匠な技術・優れた企業文化を持ち、また感動的なサービスを提供する企業

ポートフォリオの状況

資産構成比



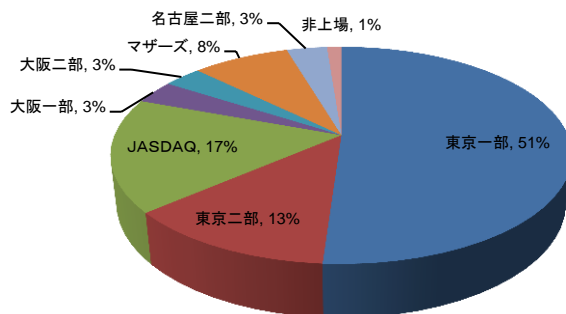
テーマ別構成比



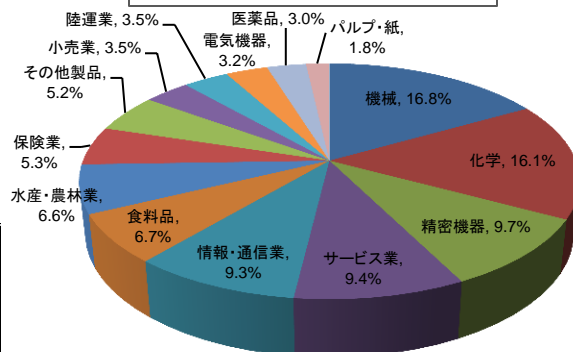
投資先企業上位10社

コード	会社名	構成比		市場	業種	テーマ
		株式 残高比	純資産 総額比			
9064	ヤマトホールディングス	3.5%	2.1%	東京一部	陸運業	人
7947	エフピコ	3.5%	2.1%	大阪一部	化学	人
2659	サンエー	3.4%	2.1%	東京一部	小売業	共生
4825	ウェザーニューズ	3.4%	2.1%	東京一部	情報・通信業	人
4967	小林製薬	3.4%	2.1%	東京一部	化学	人
7956	ピジョン	3.4%	2.1%	東京一部	その他製品	人
2220	亀田製菓	3.4%	2.1%	東京一部	食料品	共生
7931	未来工業	3.4%	2.1%	名古屋二部	化学	人
7730	マニー	3.4%	2.0%	東京二部	精密機器	匠
4471	三洋化成工業	3.3%	2.0%	東京一部	化学	匠

市場別構成比



業種別構成比



新規で投資した会社

(2012年5月)

コード	会社名	構成比		市場	業種	テーマ
		株式 残高比	純資産 総額比			
6278	ユニオンツール	2.1%	1.3%	東京一部	機械	匠

※ 一定の組み入れ比率に達した投資先について開示しております。

運用パフォーマンス

【基準日:2012年5月末日】

基準価額の推移

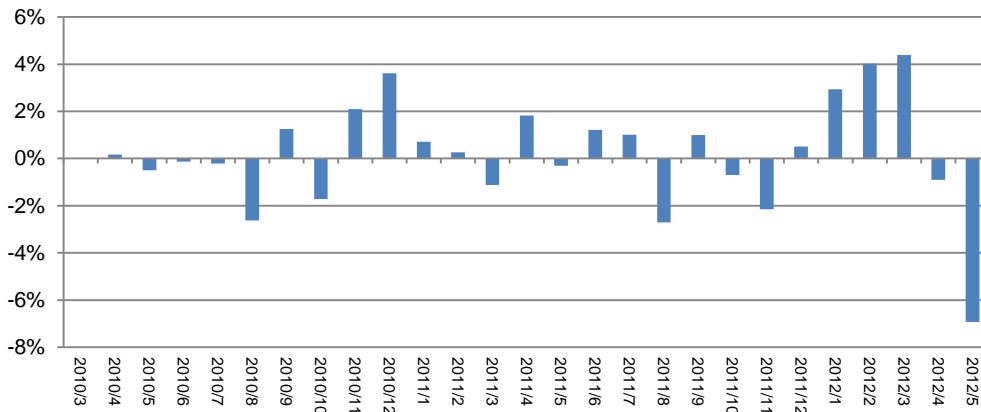
【設定日(運用開始日)2010年3月29日】



- ・「基準価額の推移」は、過去の実績を示したものであり、将来の成果を保証するものではありません。
- ・「結い 2101」は、TOPIXなどをベンチマークとした運用は行っていませんが、国内株式市場との連動性を確認するため、参考としてTOPIX指数を掲載しています。
- ・設定来[年率換算]の実績リターンとは、設定日から基準日までの基準価額の騰落率を年率換算で表示したものです。
- ・設定来の実績リスクとは、設定日から基準日までの基準価額の日次騰落率の1標準偏差を年率換算で表示したものです。

設定来	[期間率]	[年率換算]
実績リターン	4.4%	2.0% (A)
実績リスク	—	9.0% (B)
リターン/リスク	—	0.2 (A)/(B)

月次リターン



<資産運用に関する注意事項>

本資料は、鎌倉投信によって作成された投資家向けの情報です。投資信託のお申し込みの際には、以下の点をご理解いただき、投資の判断は、お客様ご自身の責任においてなさいますようお願い申し上げます。

- ・投資信託は預金または保険契約ではないため、預金保険および保険契約者保護機構の保護対象にはなりません。また、「結い2101」は、投資者保護基金の対象でもありません。
- ・投資信託は金融機関の預貯金と異なり、元本および利息の保証はありません。
- ・本資料に記載の情報は、市場の環境やその他の状況によって予告なく変更することがあります。また、いずれも将来の傾向、数値等を保証もしくは示唆するものではありません。
- ・本資料に記載の内容は、将来の運用結果等を保証もしくは示唆するものではありません。また本資料は、鎌倉投信が信用するに足ると判断した情報・データに基づき作成されていますが、その正確性、完全性を保証するものではありません。
- ・本資料の使用権は、鎌倉投信に帰属します。
- ・「結い 2101」のご購入の際は、投資信託説明書(交付目論見書)、契約締結前交付書面および金融商品の販売等に関する法律に基づく重要事項の説明等の重要事項説明書をあらかじめ、または同時にお渡しいたしますので、必ずお受け取りの上、内容をよくお読みください。
- ・「結い 2101」の投資信託説明書(交付目論見書)については、鎌倉投信までお問い合わせください。

<苦情処理措置および紛争解決措置の内容>

当社は加入協会から苦情の解決および紛争の解決のあっせん等の委託を受けた特定非営利活動法人 証券・金融商品あっせん相談センター(連絡先:0120-64-5005)を利用することにより金融商品取引業等業務関連の苦情および紛争の解決を図ります。

鎌倉投信株式会社:金融商品取引業者 登録番号 関東財務局長(金商)第2293号

加入協会:社団法人 投資信託協会

鎌倉投信株式会社 鎌倉倶楽部 〒248-0005 神奈川県鎌倉市雪ノ下四丁目5-9 TEL 050-3536-3300 (代表) FAX 050-3536-3301

© Kamakura Investment Management Co.,Ltd.