

結いだより



鎌倉投信

2012年8月3日発行

第29号



和井田製作所 和井田会長による説明風景。



いい会社をふやしましょー！
いい会社訪問
株式会社和井田製作所ほか

2012年7月6日(金)～7日(土) 雨時々曇り
参加人数:23名(当社スタッフ含む)
訪問先:和井田製作所、飛弾産業、飛驒製箸

当日の飛驒高山は雨となり、集合時間の頃には時折大雨となる状況でしたが、JR高山駅に集合後、バスガイドもできるフランドマネジャーの新井の説明を聞きながらバスで和井田製作所に移動。和井田製作所では、和井田会長から、会社概要、業績、今後の展開などの説明が行われた後、二班に分かれての工場見学です。お客様の要望に応えた製品作りというところ、受注表に従い少量の製品を製作する工程を見学したり、お客様企業と共同で新商品開発を行っている部屋を見せていただいたりと、充実した工場見学となりました。



熱烈歓迎していただきました。

「結い2101」が投資しているいい会社、「株式会社和井田製作所」などを訪問しました。7月6日から7日にかけて、昨年、「ガイアの夜明け」でも放映された和井田製作所、「飛驒の匠」で知られる技術を活かした家具を製作する飛弾産業、杉の間伐材を使用した割箸を製作している、飛驒製箸の三社を訪問しました。

宿泊場所の民宿甚左工門では、夕食をとりながら参加者一同交流を深めました。初めて顔を合わせる方もいましたが、皆和やかな雰囲気でものごし、新井の運用についての裏話などを聞いていた参加者は、夜遅くまで交流を深めていたようです。参加された受益者の皆様、訪問先で対応いただきました企業の皆様、共にとてもよい機会を得られたとおっしゃっていただきました。次回のいい会社訪問もお楽しみに…。



翌日見学した飛驒製箸は、ワリバシカンパニー(投資先であるトビムシの実質子会社)から割箸の製造を委託されています。間伐された杉を使い、割箸を作成する工程を見学しました。工場内では、和井田製作所と同様、工具類が整理整頓して配置されていました。

飛弾産業では、今まで廃材となっていた節目のある木材から、節目をデザインに活かした家具や環境に配慮した製品を作っている匠の技術が印象的でした。



材木をU字型に加工する作業、経験30年以上のベテランです

古民家物語

雪ノ下の古民家で徒然なるままに

どうやら鎌倉でも梅雨が明けたようです。

曇り覆っていた灰色の雲がなくなり、陽射しが「これでもか」というぐらいに降り灌いできます。新緑が鮮やかだった木々の葉も、その緑がいつの間にか濃く繁っています。本格的な夏が到来したようです。

青々とした木々を見てみると、こちらまで元気になって来るように感じます。最近流行りのパワースポーツではありませんが、緑色は心や体の緊張を和らげたり、疲れを取ったりするといった効果があるそうなので、そうした効能を受けているのかもしれませんが。

夏といえば、子供の頃は夏休み。プールにラジオ体操、こども会主催の遠足、お盆に親戚一同が集ったり、イベントが盛りだくさんだったことを思い起こします。

童心に返ったという訳ではありませんが、鎌倉投信でも毎朝ラジオ体操を始めました。ラジオ体操なんて忘れていたかと思いきや、音楽が鳴って懐かしい旋律を聴くと、不思議と勝手に体が動いてしまふんですね。何度も反復して体で覚えるということ、仕事やスポーツなど様々なものに共通して

大切なことなのだと思えて実感します。

夏の到来とともに、畑の野菜もグングンと育っています。ミニトマトは暴れん坊のように生い茂り、グリーンカーターのゴーヤは日毎につるを伸ばしています。かぼちゃやインゲン、ズッキーニなど、一部の野菜の収穫も始まりました。今年は、始業前とお昼休みに欠かさず手入れをしているので、美味しければいいなと期待しています。

セミナー報告

「21世紀をつくる 人を幸せにする会社」
出版記念講演

6月にディスカヴァー21より発売された「21世紀をつくる 人を幸せにする会社」の出版記念講演会が、7月9日(月)に開催されました。社会人になりたての方から企業経営者の方、また鎌倉投信の受益者の方もご参加頂き、月曜日の夜にもかかわらず会場は満席となりました。講演会では、法政大学大学院の坂本光司先生と、当社社長の鎌田がそれぞれ講演を行いました。講演後のアンケートを拝見すると、講演に対しての「これまで聞いた講演の中で一番感動した」、「企業の在り方を深く考えさせられた」等、想いのこもったメッセージを多数頂戴しました。なお、今回の講演会の模様は、インターネット上で聴取できます。坂本先生の部分のみとなりますが、是非ご覧ください。<http://p.tl/nlo7>



人を幸せにする会社の感動的なエピソードに心を打たれ、涙を流しながら聴く人も...

いい会社訪問100年の森ツアー参加者募集中

トビムシが活動している岡山県西栗倉にある100年の森へ行ってみませんか。

日時：2012年9月8(土)～9(日)

参加資格：受益者とその家族および同伴者

(同伴者は1名まで。紹介者のみの参加は不可)

旅行代金：大人3万円、小学生以下1万5千円

お問合せ・お申込み：株式会社トビムシ

メール：tour@tobimushi.co.jp

FAX：03-5809-1598

募集締切：2012年8月17日(金)

詳細は結いだより27号またはホームページをご覧ください。<http://bit.ly/LkGeqi>

FAN-AND WITH

Q

「結い2101」の元本は1口=1円なのに、なぜ基準価額は1万口あたりの数値で表示されているのですか。

A

投資信託の元本口数金額の決め方には、1口=1円や1口=1万円など色々な種類があります。

現在は、1口=1円としているオープンエンド型の追加型投信が多いですが、投資信託が広まり始めた昭和50年代頃は、当初募集の締切り後は償還まで追加募集を行わない投資信託(単位型投信)が主流でした。その大部分が1口=1万円の設定されていたため、基準価額も、1口=1万円の投資に対して表示されていました。

その当時でも1口=1円の投信もありましたが、その数が少なかったことや、1口=1万円の投信と比較し易いように、その基準価額は1万口あたりの数値で表示されるようになりました。

そのことから、1口=1円の投信が主流となった今でも、慣行上1万口あたりの数値で表示されているのです。



第3回「結い 2101」受益者総会

開催のご案内

来たる9月29日(土)に第3回「結い 2101」受益者総会を開催します。

本総会は受益者の皆様に、「結い 2101」の決算、運用状況をより良くお伝えするため、また重大な約款変更等の承認事項の説明のため、更には、投資家、投資先企業、運用者が結ばれる場として、原則として年に一度、「結い 2101」の決算後に定期開催するものです。

今回は、「もっと家族で楽しむ受益者総会」というコンセプトで、昨年同様、鎌倉五山第一位の「建長寺」で行います。北鎌倉を散策がてら、ご家族揃ってご参加ください。

《プログラム(予定)》

受付:9:00~

【午前の部】

- 9:30 午前の部開演挨拶
- 9:40 決算・運用報告
- 10:25 いい会社講演[テーマ:共生]
 - ・ツムラ/加藤社長
 - ・トビムシ/竹本社長
- 11:30 パネルディスカッション
- 12:10 午前の部閉会挨拶
- 12:15 午前の部閉会

【午後の部】

- 13:15 午後の部開演挨拶
- 13:25 決算・運用報告(午前の部と同内容)
- 14:10 いい会社講演[テーマ:匠]
 - ・ユーシン精機/小谷社長
 - ・デジタルハーツ/宮沢社長
- 15:15 パネルディスカッション
- 15:55 閉会の挨拶
- 16:00 閉会



会場の都合により、講演会場は午前午後の完全入れ替え制になります。

講演会場のほかに、講演会の様子を映像でご覧いただける映像会場と、いい会社の展示ブース、書籍、グッズ等の販売を行う展示会場があります。この2会場は終日出入り自由です。

また、キッズスペースを用意し、講演をお聞きいただいている間、保育士の方にお子様をお預かりいただけます(事前申込必須、利用料無料)。小さいお子様のいらっしゃるご家族も安心してご参加ください。

参加資格: 決算日(2012年7月19日)現在の受益者とその家族
参加申込受付期間: 2012年8月3日(金)~8月13日(月)

受益者総会への参加には事前申し込みが必要です。以下のホームページやパンフレットをよくお読みのうえ、お申込み下さい。

HP・パンフレット: <http://bit.ly/MkjHKP>

お問合せ: 鎌倉投信株式会社

TEL:050-3536-3300(平日9:00-17:00)

Mail:contact@kamakuraim.jp

鎌倉ある記

勝長寿院旧跡

しょうちょうじゆいんきゅうせき

~頼朝が父の菩提を弔うために建てたお寺~



鎌倉投信本社屋から南に50mほど行ったところ、その昔、鶴岡八幡宮寺とならび頼朝創建の鎌倉三大寺院と称された阿弥陀山勝長寿院跡があります。源頼朝が父義朝の霊を慰めるために建てたお寺で、三代將軍実朝が安置した金色の阿弥陀像や三重の宝塔などのきらびやかな伽藍が立ち並んでいたといわれます。北条政子も移り住んで、

御堂の御所といわれたほどの絢爛さは、今では感ずることすらできません。わずかに、平治の乱で平清盛に敗れた源義朝とその忠臣鎌田清正の菩提が夏草の陰に隠れてひっそりと佇むのみです。

Break Time



~鎌倉の美味しいものをご紹介~

やさしい素材の わっふる21

若宮大路を鶴岡八幡宮に向かって歩いていくと、左側に「ジャングリラ鶴岡」というビルがあり、その階段を昇っていくと小さなガラスのショーケースが見えてきます。こじんまりしたお店には8種類のワッフルが…。このワッフル、とても素材にこだわっています。卵は決まった養鶏場から取り寄せ、無香料・無添加のカスタードは1時間以上も煮込んでいるそうです。

カスタードはもちろん、フレッシュクリームやチーズクリーム、ラムレーズンなどもあり、かなり肉厚でふわふわの生地にクリームがたっぷり挟まっています。とても上品な甘さで優しい味です。鎌倉散策の際はぜひ、お立ち寄りください。



鎌倉市雪ノ下1-9-29
11:00~17:00
月・第3火 休み

「結い2101」運用報告

鎌倉投信が定義する「投資の果実」は、「資産形成×社会形成×豊かなこころの形成」です。こころの形成については個人によって異なるため、この運用報告では、投資の果実としての「資産形成」と「社会形成」について報告していきます。

【資産形成】

7月の日本株式市場は、欧州での財政問題への懸念が再び高まり軟調に推移しました。その結果、TOPIXなどの株価指数は下落しました。

「結い2101」で保有しているいい会社の株価も、同様に下落し、基準価額は6月末より204円下落し、10,591円となりました。

海外での売上高が比較的高い会社の株式が中心に売られていることから、投資行動としては、割安感の出た会社の株式を中心に追加投資した結果、株式組み入れ比率は、6月末から若干上昇し、約63%となりました。

また今月は、いい会社の新規組み入れは行いませんでしたので、組み入れ会社数は37社で変わりません(まだ、投資比率が開示基準に達していないため、2社のみ社名は開示していません)。

【社会形成】

先日、「いい会社訪問」で受益者の皆様と一緒に訪問した飛騨高山では、飛騨の銘木を使った匠、そして木材を削る技術を応用した工作機械の「和井田製作所」を見学してきました。そこでびっくりしたのが、「和井田製作所」で粗品として使っていた間伐材を利用した割り箸。これはなんと「トビムシ」がOEM生産してもらっている飛騨製箸のものでした。こんなところで、いい会社同士がコラボしてい

るのには、感動しました。しかも木の地産地消。これほどメッセージのある粗品もなかなか見つけられません。いい会社同士がいい関係を創って、更にいい社会になっていく。そんな姿がイメージできるツアーとなりました。

【運用概況(2012年7月31日現在)】

基準価額※	10,591円
純資産総額※:	1,808,738,910円
顧客数:	3,316人
(うち「定期定額購入」を選択されている顧客数2,205人)	
「結い2101」組み入れ会社数:	37社
株式組み入れ比率:	62.5%
債券組み入れ比率:	2.2%

(※用語解説)

基準価額: 投資信託の計算日の純資産総額を総口数で除したもので、1万口当たりの時価(評価額)で表示します。基準価額は、組み入れ有価証券等の価格の上下動によって変動します。

純資産総額: 投資信託の信託財産を時価で評価した資産総額から負債総額を控除した金額のことです。この純資産総額は主に、①皆様の設定解約と②組み入れ会社の株価の上下動によって変動します。

■ 運用コラム : 第28回 ■【ファンド決算日】

今回は、「結い2101」が先月19日に迎えた、ファンド決算日についてお話します。

【なぜ「結い2101」のファンド決算日は7月19日なのですか?】

特段大きな理由は存在しません。日本の上場企業の多くが3月決算なので、その会社の配当金が入金される6月を過ぎてから、ファンドの決算を行い、ファンドの分配金を決めるようなイメージで7月中にしましたが、「結い2101」のように分配金が再投資専用の場合、ファンド自体に出入金がほとんどありませんので、運用上はいつでも良いと考えています。

【決算があると何か影響があるのですか?】

大きな点は、収益分配金の決定が行なわれることと、投信法で定められた法定運用報告書をすべての受益者の皆様に交付することです。分配についていつも運用報告会でもお話していることですが、分配金の金額自体はファンドの優劣を決めるものではありません。なぜなら、分配した分だけ基準価額が下がるからです。つまり、分配してもお客様が一部解約しても「結い2101」の場合、お客様が得

られる経済的効果に変わりはないのです。

【分配金はもらえるのですか?】

「結い2101」は分配金を再投資する専用のファンドになっていますので、分配が行われた場合でも「結い2101」に再投資され、手元に現金が送られてくることはありません。具体的には、分配金分だけ基準価額が減少し、逆にその分だけ口数が増えるようになります(特定口座等で、購入した時点より基準価額が上昇し、配当部分に課税される場合は、課税分だけ減額されてから、口数が算出されます)。

新井 和宏(取締役 資産運用部長)

企業年金・公的年金を中心とした、株式、為替、資産配分等、運用業務のエキスパート。日系信託銀行、外資系運用会社を経て、鎌倉投信(株)を創業。「結い2101」の運用責任者として、日本株式の調査研究・運用手法の開発を実施、プライベートでは、障碍者と一緒に楽しめるスキークラブ設立を夢に掲げるスキーヤー。



<資産運用に関する注意事項>

本紙は、鎌倉投信によって作成された投資家向けの情報です。投資信託のお申し込みの際には、以下の点をご理解いただき、投資の判断は、お客様ご自身の責任においてなさいますようお願い申し上げます。

・投資信託は預金または保険契約ではないため、預金保険および保険契約者保護機構の保護対象にはなりません。また、「結い2101」は、投資者保護基金の対象でもありません。

・投資信託は金融機関の預貯金と異なり、元本および利息の保証はありません。

・記載の情報は、市場の環境やその他の状況によって予告なく変更することがあります。また、いずれも将来の傾向、数値等を保証もしくは示唆するものではありません。

・記載の内容は、将来の運用結果等を保証もしくは示唆するものではありません。また本資料は、鎌倉投信が信用するに足ると判断した情報・データに基づき作成されていますが、その正確性、完全性を保証するものではありません。

・本資料の使用権は、鎌倉投信に帰属します。

・「結い2101」の投資信託説明書(交付目論見書)については、鎌倉投信までお問い合わせください。

・「結い2101」のご購入の際は、投資信託説明書(交付目論見書)、契約締結前交付書面および金融商品の販売等に関する法律に基づく重要事項の説明等の重要事項説明書をあらかじめ、または同時にお渡し致しますので、必ずお受け取りの上、内容をよくお読みください。

<苦情処理措置および紛争解決措置の内容>

鎌倉投信は、社団法人投資信託協会から苦情の解決および紛争の解決のあっせん等の委託を受けた特定非営利活動法人 証券・金融商品あっせん相談センター(連絡先: 0120-64-5005)を利用することにより金融商品取引業者等業務関連の苦情および紛争の解決を図ります。

鎌倉投信株式会社: 金融商品取引業者 登録番号 関東財務局長(金商)第2293号

加入協会: 社団法人 投資信託協会

運用方針

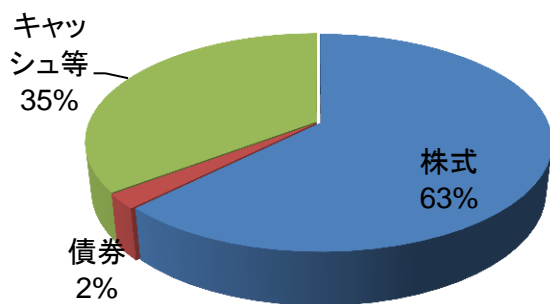
【基準日:2012年7月末日】

「結い 2101」は、投資家の長期的な資産形成と社会の持続的発展に貢献するために、信託財産の長期的な成長を図ることを目的として、国内を中心に、社会との調和の上に発展する次のような企業の株式に投資することにより運用を行うことを基本とします。

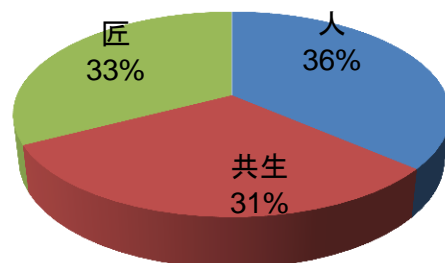
- ① これからの日本に必要とされる企業
- ② 顧客・消費者、社員とその家族、取引先、地域、自然・環境、株主等を大切にし、持続的で豊かな社会を醸成できる企業
- ③ 「人」：人財を活かせる企業
- ④ 「共生」：循環型社会を創る企業
- ⑤ 「匠」：日本の匠な技術・優れた企業文化を持ち、また感動的なサービスを提供する企業

ポートフォリオの状況

資産構成比



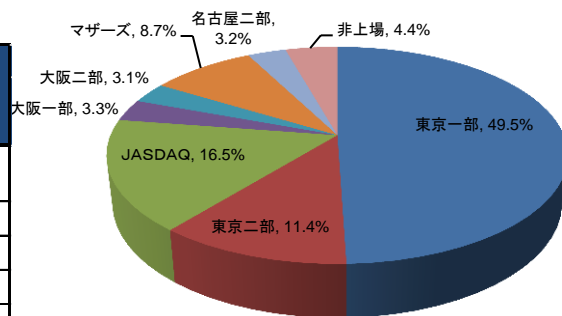
テーマ別構成比



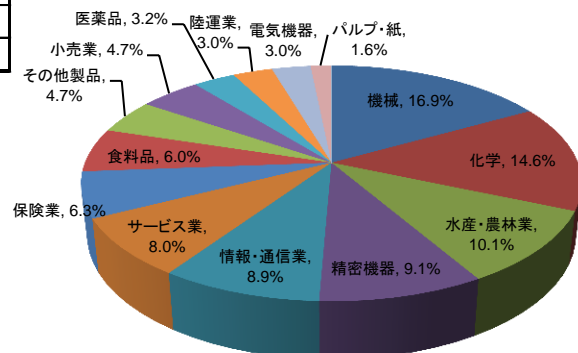
投資先企業上位10社

コード	会社名	構成比		市場	業種	テーマ
		有価証券 残高比	純資産 総額比			
JP90B002 KB71	株式会社ビムシ 第1回無担保社債	3.4%	2.2%	非上場	水産・農林業	共生
8715	アコムホールディングス	3.3%	2.1%	マザーズ	保険業	人
7947	エフピコ	3.3%	2.1%	大阪一部	化学	人
7931	未来工業	3.2%	2.1%	名古屋二部	化学	人
4540	ツムラ	3.2%	2.1%	東京一部	医薬品	人
4825	ウエザ・ニュース	3.2%	2.1%	東京一部	情報・通信業	人
2540	養命酒製造	3.2%	2.1%	東京一部	食料品	共生
7740	タムロン	3.1%	2.0%	東京一部	精密機器	匠
2659	サンエー	3.1%	2.0%	東京一部	小売業	共生
4471	三洋化成工業	3.1%	2.0%	東京一部	化学	匠

市場別構成比



業種別構成比



新規で投資した会社

(2012年7月)

当月は、開示可能な組み入れ比率に達した投資先はありません。

運用パフォーマンス

【基準日:2012年7月末日】

基準価額の推移

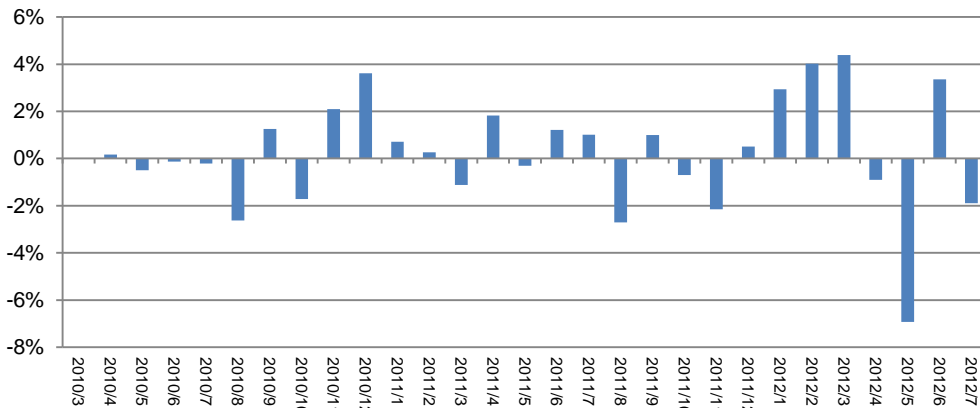
【設定日(運用開始日)2010年3月29日】



- ・「基準価額の推移」は、過去の実績を示したものであり、将来の成果を保証するものではありません。
- ・「結い 2101」は、TOPIXなどをベンチマークとした運用は行っていないが、国内株式市場との連動性を確認するため、参考としてTOPIX指数を掲載しています。
- ・設定来[年率換算]の実績リターンとは、設定日から基準日までの基準価額の騰落率を年率換算で表示したものです。
- ・設定来の実績リスクとは、設定日から基準日までの基準価額の月次騰落率の1標準偏差を年率換算で表示したものです。

設定来	[期間率]	[年率換算]
実績リターン	5.9%	2.5% (A)
実績リスク	—	8.9% (B)
リターン/リスク	—	0.3 (A)/(B)

月次リターン



<資産運用に関する注意事項>

本資料は、鎌倉投信によって作成された投資家向けの情報です。投資信託のお申し込みの際には、以下の点をご理解いただき、投資の判断は、お客様ご自身の責任においてなさいますようお願い申し上げます。

- ・投資信託は預金または保険契約ではないため、預金保険および保険契約者保護機構の保護対象にはなりません。また、「結い2101」は、投資者保護基金の対象でもありません。
- ・投資信託は金融機関の預貯金と異なり、元本および利息の保証はありません。
- ・本資料に記載の情報は、市場の環境やその他の状況によって予告なく変更することがあります。また、いずれも将来の傾向、数値等を保証もしくは示唆するものではありません。
- ・本資料に記載の内容は、将来の運用結果等を保証もしくは示唆するものではありません。また本資料は、鎌倉投信が信用するに足ると判断した情報・データに基づき作成されていますが、その正確性、完全性を保証するものではありません。
- ・本資料の使用権は、鎌倉投信に帰属します。
- ・「結い 2101」のご購入の際は、投資信託説明書(交付目論見書)、契約締結前交付書面および金融商品の販売等に関する法律に基づく重要事項の説明等の重要事項説明書をあらかじめ、または同時にお渡しいたしますので、必ずお受け取りの上、内容をよくお読みください。
- ・「結い 2101」の投資信託説明書(交付目論見書)については、鎌倉投信までお問い合わせください。

<苦情処理措置および紛争解決措置の内容>

当社は加入協会から苦情の解決および紛争の解決のあっせん等の委託を受けた特定非営利活動法人 証券・金融商品あっせん相談センター(連絡先:0120-64-5005)を利用することにより金融商品取引業等業務関連の苦情および紛争の解決を図ります。

鎌倉投信株式会社:金融商品取引業者 登録番号 関東財務局長(金商)第2293号

加入協会:社団法人 投資信託協会

鎌倉投信株式会社 鎌倉倶楽部 〒248-0005 神奈川県鎌倉市雪ノ下四丁目5-9 TEL 050-3536-3300 (代表) FAX 050-3536-3301

© Kamakura Investment Management Co.,Ltd.